

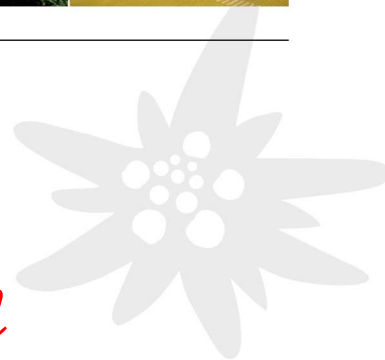


HOSTELLERIE

AM SCHWARZSEE



Seminardokumentation



Die Hostellerie am Schwarzsee stellt Ihnen moderne und leistungsfähige technische Einrichtungen zur Verfügung. Unser Konferenzangebot beinhaltet zudem Übernachtungen in geräumigen Hotelsuiten und eine vielfältige gastronomische Auswahl. Dank unserem Komplettangebot, können Sie den Tagesablauf für Ihre Seminar-Teilnehmer genau planen. Wohlbefinden und Entspannung sind natürlich mit eingeschlossen. Nach einem produktiven Seminar, lassen Sie den Tag dann gemütlich an unserer Hotelbar ausklingen.



Unsere Seminarräume verfügen über eine stimulierende Aussicht, die sich auf die Entwicklung neuer Strategien, neuer Erfindungen oder erfolgreicher Ideen positiv auswirken können.



Kontaktieren Sie einen unserer Spezialisten und teilen Sie uns Ihre Erwartungen und Wünsche bezüglich Seminarprojekt, Konferenz oder Motivations-Workshop mit. Wir unterstützen Sie mit allem, was Sie zum Erfolg und zu einem unvergesslichen Projekt brauchen.



Seminarpauschale

**Pauschale für 1 Tag und 1 Übernachtung zum Preis von
CHF 225.00 pro Person im Einzelzimmer**

CHF 200.00 pro Person im Doppelzimmer

(Preise exklusive Kurtaxe CHF 2.10 pro Person/Nacht)

- ✓ Unterkunft in geräumigen Hotelsuiten
- ✓ Reichhaltiges Frühstücksbuffet
- ✓ Freie Benützung des Hallenbad- und Wellnessbereiches
- ✓ 1 Plenum & 1 Gruppenraum (von 07.00 – 20.00 h)
- ✓ Begrüssungsgetränk
- ✓ 2 Kaffeepausen (Kaffee, Tee, Orangensaft, Snack)
- ✓ 1 Businesslunch (2-Gänge)
- ✓ 1 Abendessen (4-Gänge)
- ✓ Mineralwasser & Kaffee während den Mahlzeiten
- ✓ Mineralwasser & Früchtekorb im Saal
- ✓ 1 Hellraumprojektor, 1 Leinwand, 2 Flipcharts
- ✓ Kopierservice

Tagespauschale

Seminar ohne Übernachtung mit Lunch, zum Preis von

CHF 60.00 pro Person

CHF 45.00 pro Person für 1 zusätzliches Abendessen (4-Gänge)

- ✓ 1 Plenum & 1 Gruppenraum (von 07.00 – 20.00 h)
- ✓ Begrüssungsgetränk
- ✓ 2 Kaffeepausen (Kaffee, Tee, Orangensaft, Snack)
- ✓ 1 Businesslunch (2-Gänge)
- ✓ Mineralwasser & Kaffee während des Lunches
- ✓ Mineralwasser im Saal
- ✓ 1 Hellraumprojektor, 1 Leinwand, 2 Flipcharts

Ihr individuelles Seminar

Essen, Trinken und Entspannen

Gerne organisieren wir Ihr persönliches Seminar, bereiten Ihnen ein pünktliches "Znüni" oder "Zvieri" vor und verpflegen Sie über Mittag.

Gönnen Sie Ihren Gästen genügend Erholung und eine angemessene Mittagspause. Wir verwöhnen Sie mit guten Speisen und kurzen Wartezeiten.

Auf Wunsch arbeiten wir Ihnen verschiedene Menüvorschläge aus. Natürlich können Sie Ihre Speisenfolge auch nach eigenem Gusto zusammenstellen.

Preisliste

Konferenzraum	CHF 270.00 pro Tag
Gruppenraum	CHF 145.00 pro Tag
Mittagessen (2-Gang-Menü)	CHF 25.00 pro Person
Abendessen (4-Gang-Menü)	CHF 45.00 pro Person
Kaffeepause	CHF 9.00 pro Person
Mineralwasser im Konferenzraum	CHF 8.00 pro Liter
Beamer	CHF 100.00 pro Tag
Fotokopien & Druck	CHF 0.50 pro Blatt
Telefax (an der Rezeption)	Je nach Aufwand

Für weitere technische Ausrüstung bitten wir Sie uns individuell anzufragen!

Unsere Räume und die technische Ausstattung

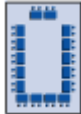


Wir verfügen über 5 verschiedene Konferenzräume

- Markus-Brügger – Saal (110m²)
- Spitzfluh – Saal (110m²)
- Riggisalp – Saal (78m²)
- Schwyberg – Saal (57m²)
- Schopfenspitz – Saal (46m²)

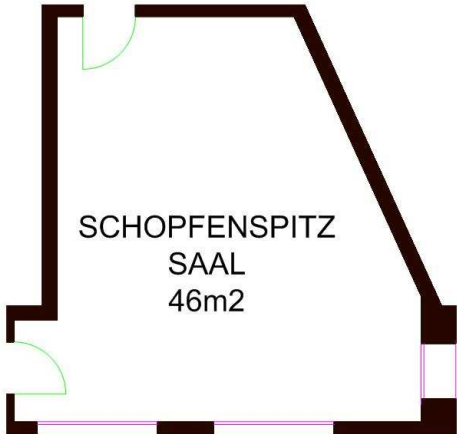
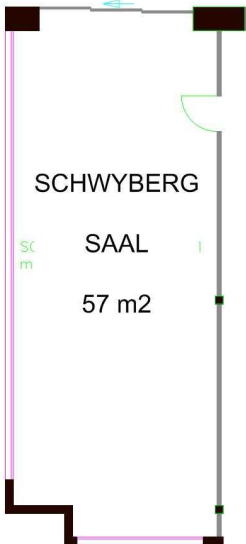
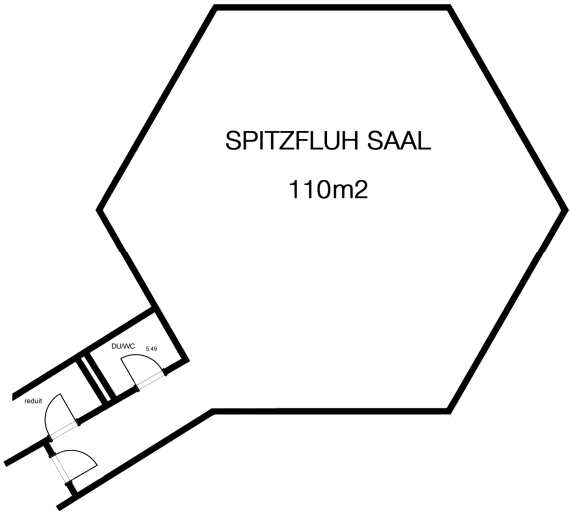
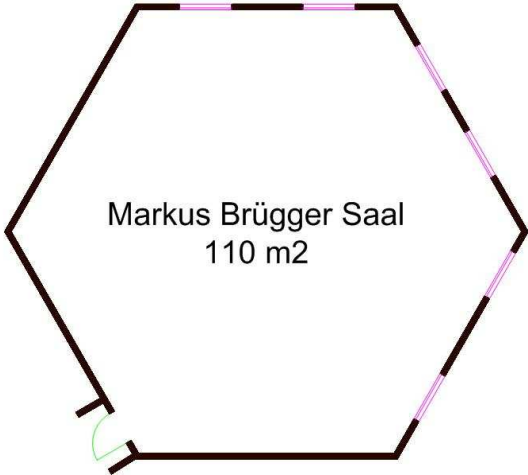
Technische Grundausstattung in allen Räumen

- Hellraumprojektor
- Leinwand
- Flip Chart
- White Boards

Bestuhlungsvarianten

				
	Grösse m²	U-form (Pers.)	Schule (Pers.)	Kino (Pers.)
Markus-Brügger	110 m²	40	60	100
Spitzfluh	110 m²	24	30	40
Riggisalp	78 m²	30	30	50
Schwyberg	57 m²	30	30	30
Schopfenspitz	46 m²	12	-	-

Die Grundrisse unserer Konferenzräume



Rahmenprogramm und Vorschläge für Outdoor-Aktivitäten

Sommerprogramm:

- ✓ Schwimmbad & Wellness im Hotel
- ✓ Geführte Wanderungen & Biketouren
- ✓ Nordic Walking Kurse
- ✓ Monstertrottinett-Abfahrten von der Riggisalp
- ✓ Pedaloplausch auf dem See
- ✓ Minigolf oder Tennis im Freien
- ✓ Kletterwand in Schwarzsee
- ✓ Gleitschirmpassagierflug
- ✓ Hochseilpark (Gantrisch)
- ✓ Übernachten im Stroh
- ✓ Fackel-Nachtwanderung dem Seeufer entlang
- ✓ Apéro am See
- ✓ Kutschenfahrt in Schwarzsee mit anschliessendem Grillplausch
- ✓ Besuch auf dem Bauernhof / Besichtigung Alpkäserei
- ✓ Ausflüge nach Freiburg, Bern, Gruyère (Schaukäserei), Schifffahrt auf dem Murtensee
- ✓ Yoga

Winterprogramm:

- ✓ Schwimmbad & Wellness im Hotel
- ✓ Ski Alpin bei den Kaisereggbahnen (Skivermietung im Haus)
- ✓ Nordic-Walking im Schnee
- ✓ Langlauf/ Skaten um und auf dem See
- ✓ Winterspazierwege um und über den See
- ✓ Nachtskifahren (Buvette Rohr)
- ✓ Geführte Schneeschuhwanderungen
- ✓ Schlittschuhlaufen auf dem See, auch bei Flutlicht möglich
- ✓ Nacht-Schlitteln mit Fondueplausch
- ✓ Besichtigung der Eispaläste
- ✓ Pferdeschlittenfahrten in Schwarzsee
- ✓ Glühwein- und Teeapéro am See
- ✓ Fackelnachtwanderung
- ✓ Yoga

Gerne informieren wir sie dazu noch näher. Bitte fragen sie uns unverbindlich an.